

目次

CONTENTS

[型式 MODEL ST10]

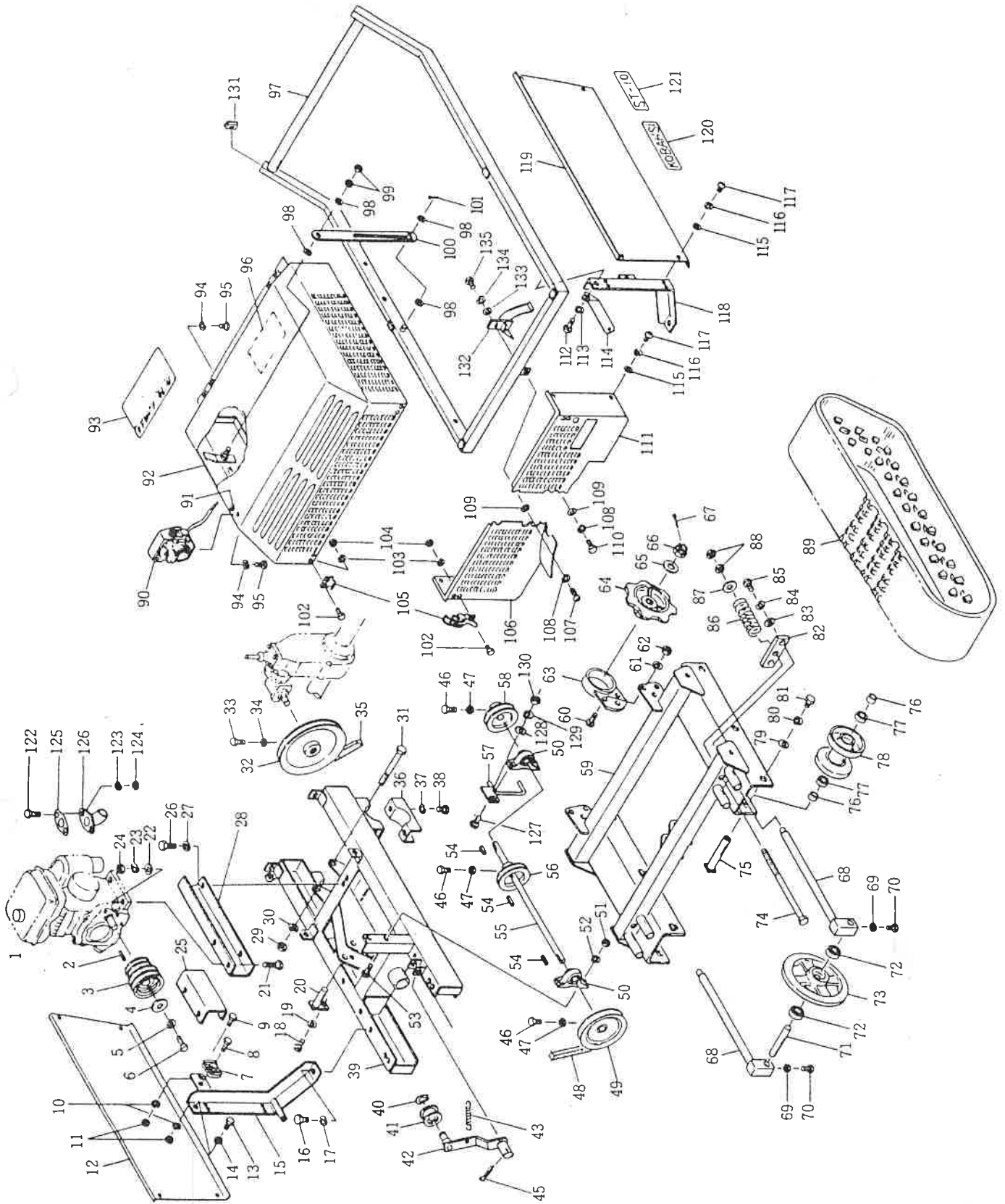
1. 走行関係 Chassis	(1) 走行部 Chassis 1 (2) ミッションケース部 Transmission I 7 (3) ミッション内部 Transmission II 11 (4) ミッション足回り Transmission III 13 (5) ミッション変速 Transmission IV 15
2. 操作関係 Operation box	(1) 操作部 Operation box 19
3. 油圧関係 Oil pressure	(1) 油圧ポンプ駆動部 Oil pressure 25
4. 除雪関係 Thrower	(1) 駆動部 Blower driving 29 (2) オーガ駆動部 Auger driving 33 (3) 除雪部 Thrower 37

ご 注 意

1. 部品ご注文の際は、型式・使用機械番号・部品番号・見出番号・部品表ページNo・品名・個数をご明記下さい。
2. 部品は必ず、コバシ純正部品をご使用下さい。
(市販の類似品を使用されると早期破損などの原因となります。)
3. 本部品は、改良のため予告なく改良変更することもあります。

CAUTION

1. Please clarify model, machine No. parts No. name of parts, page No. in this parts book required quantity again placing orders.
2. We wish to recommerd to use "KOBASHI genuine parts" to avoid any trouble.
3. This parts list is subject to change without notice.



フレーム部 1/5

Chassis

ST-10

等級 RANK	見出番号 REF No.	部品コード CODE No.	部品番号 PART No.	部 品 名 PART NAME DESCRIPTION	1台分個数 Qty/unit	型 式 MODEL
	1		78930015211	エンジン Engine EY40BS	1	
	2		78930015500	キー Key 7×7×35	1	
	3		78930012501	エンジンプーリー Engine sheave	1	
	4		78930015400	ザガネ Plain washer	1	
	5		92121101010	Sワッシャ Spring washer M10	1	
	6		90124510025	ボルト Bolt M10×25 P1.25	1	
	7		78930054200	レクチファイヤー Rectifier 2077190301	1	
	8		90124106030	ボルト Bolt M6×30 P1.0	1	
	9		90124106015	” Bolt M6×15 P1.0	1	
	10		92121101006	Sワッシャ Ppring washer M6	2	
	11		91422411006	ナット Nut M6 P1.0	2	
	12		78930012201	サイドカバー (R) Side cover (R)	1	
	13		90124110020	ボルト Bolt M10×20 P1.5	3	
	14		92121101010	Sワッシャ Spring washer M10	3	
	15		78930011701	カバースタンド (F・R) Cover stand (F・R)	1	
	16		90124110020	ボルト Bolt M10×20 P1.5	2	
	17		92121101010	Sワッシャ Spring washer M10	2	
	18		90124108015	ボルト Bolt M8×15 P1.25	1	
	19		92121101008	Sワッシャ Spring washer M8	1	
	20		78930014400	シリンダーピン (S) Cylinder pin	1	
	21		90128210045	ボルト Bolt M10×45 P1.5 8T	4	
	22		92410201010	ザガネ Plain washer M10	4	
	23		92121101010	Sワッシャ Spring washer M10	4	
	24		91422411008	ナット Nut M10 P1.5	4	
	25		78930013801	エンジンベース (R) Engine base (R)	1	
	26		90128210025	ボルト Bolt M10×25 P1.5 8T	4	
	27		92121101010	Sワッシャ Spring washer M10	4	
	28		78930013901	エンジンベース (L) Engine base (L)	1	
	29		91422411010	ナット Nut M10 P1.5	2	
	30		92121101010	Sワッシャ Spring washer M10	2	
	31		90124110135	ボルト Bolt M10×135 P1.5	2	

フローム部 2/5

Chassis

ST-10

等級 RANK	見出番号 REF No.	部品コード CODE No.	部品番号 PART No.	部 品 名 PART NAME DESCRIPTION	1台分個数 Qty/unit	型 式 MODEL
	32		78930013000	Vプーリー (B8) Sheave	1	
	33		90128208025	ボルト Bolt M8×25 P1.25 8T	1	
	34		91422411008	ナット Nut M8 P1.25	1	
	35		95705100050	Vベルト V Belt B50	1	
	36		78930014000	ミッションブラケット (M) Mission bracket	2	
	37		92121101010	Sワッシャ Spring washer M10	4	
	38		90124110025	ボルト Bolt M10×25 P1.5	4	
	39		78930011614	フレーム Frame	1	
	40		93710000015	ストップリング Snap ring S15	1	
	41		78920015700	テンションプーリー Idler YTPS50-15	1	
	42		78930011302	テンションアーム (C) Idler arm (C)	1	
	43		33506002000	リターンスプリング Spring	1	
	44					
	45		93010003030	ワリピン Split pin $\phi 3 \times 30$	1	
	46		90128208025	ボルト Bolt M8×25 P1.25 8T	3	
	47		91422411008	ナット Nut M8 P1.25	3	
	48		95705100031	Vベルト V Belt B31	1	
	49		78930012602	Vプーリー (B5.5) Sheave (B5.5)	1	
	50		95810110310	ビロプロック Bearing unit UBPP203	2	
	51		91422411008	ナット Nut M8 P1.25	4	
	52		92121101008	Sワッシャ Spring washer M8	4	
	53		90124108020	ボルト Bolt M8×20 P1.25	4	
	54		78930013400	キー Key 5×5×25	3	
	55		78930013101	カウンターシャフト Axle shaft	1	
	56		78930012701	Vプーリー (A4) Sheave (A4)	1	
	57		78930011500	ベルトフィンガー (M) Belt finger	1	
	58		78930012801	Vプーリー (B4) Sheave (B4)	1	
	59		78930010102	ソウコウフレーム Crawler frame	1	
	60		90124110030	ボルト Bolt M10×30 P1.5	6	
	61		92121101008	Sワッシャ Spring washer M10	6	
	62		91422411010	ナット Nut M10 P1.5	6	

フレーム部 3/5

Chassis

ST-10

等級 RANK	見出番号 REF No.	部品コード CODE No.	部品番号 PART No.	部品名 PART NAME DESCRIPTION	1台分個数 Qty/unit	型式 MODEL
	63		78930014101	ミッションサポート (M) Mission support	2	
	64		78930010200	クドウホイール Sprocket	2	
	65		78930015600	ザガネ Plain washer	2	
	66		91712121216	ミゾツキナット Nut	M16 P2.0 2	
	67		93010004030	ワリピン Split pin	∅4×30 2	
	68		78930010601	コンプレッションロッド Idler metal	4	
	69		91422411008	ナット Nut	M8 P1.25 4	
	70		90124108020	ボルト Bolt	M8×20 P1.25 4	
	71		78930011200	ユウドウリンシャフト Front idler shaft	2	
	72		938060042RS	ベアリング Bearing	#60042RS 4	
	73		78930010300	ユウドウリン Front idler	2	
	74		78930010800	テンションボルト Tension bolt	2	
	75		78930010501	テンリンシャフト Track roller shaft	6	
	76		78930011100	カラー Spacer	12	
	77		938060032RS	ベアリング Bearing	#60032RS 12	
	78		78930010400	テンリン Track roller	6	
	79		78920011300	ザガネ Plain washer	∅11×∅30×4.5t 6	
	80		92121101010	Sワッシャ Spring washer	M10 6	
	81		90124110015	ボルト Bolt	M10×15 P1.5 6	
	82		78930010700	コンプレッションブラケット Idler bracket	2	
	83		78920011300	ザガネ Plain washer	∅11×∅30×4.5t 4	
	84		92121101010	Sワッシャ Spring washer	M10 4	
	85		90124110015	ボルト Bolt	M10×15 P1.5 4	
	86		78930010900	スプリング Spring	2	
	87		78920011400	ザガネ Plain washer	∅13×∅47×4.5t 2	
	88		91422411012	ナット Nut	M12 P1.75 4	
	89		78930013700	ゴムクローラー Rubber crawler	200×72P×30 2	
	90		78930080500	ライト R Light R	1	
	91		78920014900	グロメット Grommet	∅6.5×10 1	
	92		78930012404	エンジンカバー Engine cover	1	
	93		99905024000	ラベル Sticker	1	

フレーム部 4/5

Chassis

ST-10

等級 RANK	見出番号 REF No.	部品コード CODE No.	部品番号 PART No.	部品名 PART NAME DESCRIPTION	台分個数 Qty/unit	型式 MODEL
	94		92121101006	Sワッシャ Spring washer M6	4	
	95		90124106015	ボルト Bolt M6×15 P1.0	4	
	96		99905032000	ラベル Sticker	1	
	97		78930011914	テスリ Railing	1	
	98		96601000008	シールワッシャ Rubber washer M8	4	
	99		91422411008	ナット Nut M8 P1.25	2	
	100		78920013300	カバーストッパー Cover stopper	1	
	101		93010002015	ワリピン Split pin $\phi 2 \times 15$	1	
	102		90124105010	ボルト Bolt M5×10 P0.8	8	
	103		92121101005	Sワッシャ Spring washer M5	8	
	104		91422411005	ナット Nut M5 P0.8	8	
	105		78930015100	スプリングパチンジョー Spring C148-1	2	
	106		78930012014	フロントカバー (R) Front cover (R)	1	
	107		90732106010	マルコネジ Machine screw M6×10 P1.0	1	
	108		92121101006	Sワッシャ Spring washer M6	2	
	109		92410201006	ザガネ Plain washer M6	2	
	110		90124106010	ボルト Bolt M6×10 P1.0	1	
	111		78930012113	フロントカバー (L) Front cover (L)	1	
	112		90124110025	ボルト Bolt M10×25 P1.5	1	
	113		92121101010	Sワッシャ Spring washer M10	1	
	114		78930014301	スプリングトリツケザ Spring bracket	1	
	115		92410201006	ザガネ Plain washer M6	12	
	116		92121101006	Sワッシャ Spring washer M6	12	
	117		90732106010	マルコネジ Machine screw M6×10 P1.0	12	
	118		78930011801	カバースタンド (F・L) Cover stand (F・L)	1	
	119		78930012301	サイドカバー (L) Side cover (L)	1	
	120		99900004000	ラベル Sticker	2	
	121		99909007000	ラベル Sticker	2	
	122		90124108025	ボルト Bolt M8×25 P1.25	2	
	123		92121101008	Sワッシャ Spring washer M8	2	
	124		91422411008	ナット Nut M8 P1.25	2	

フレーム部 5/5

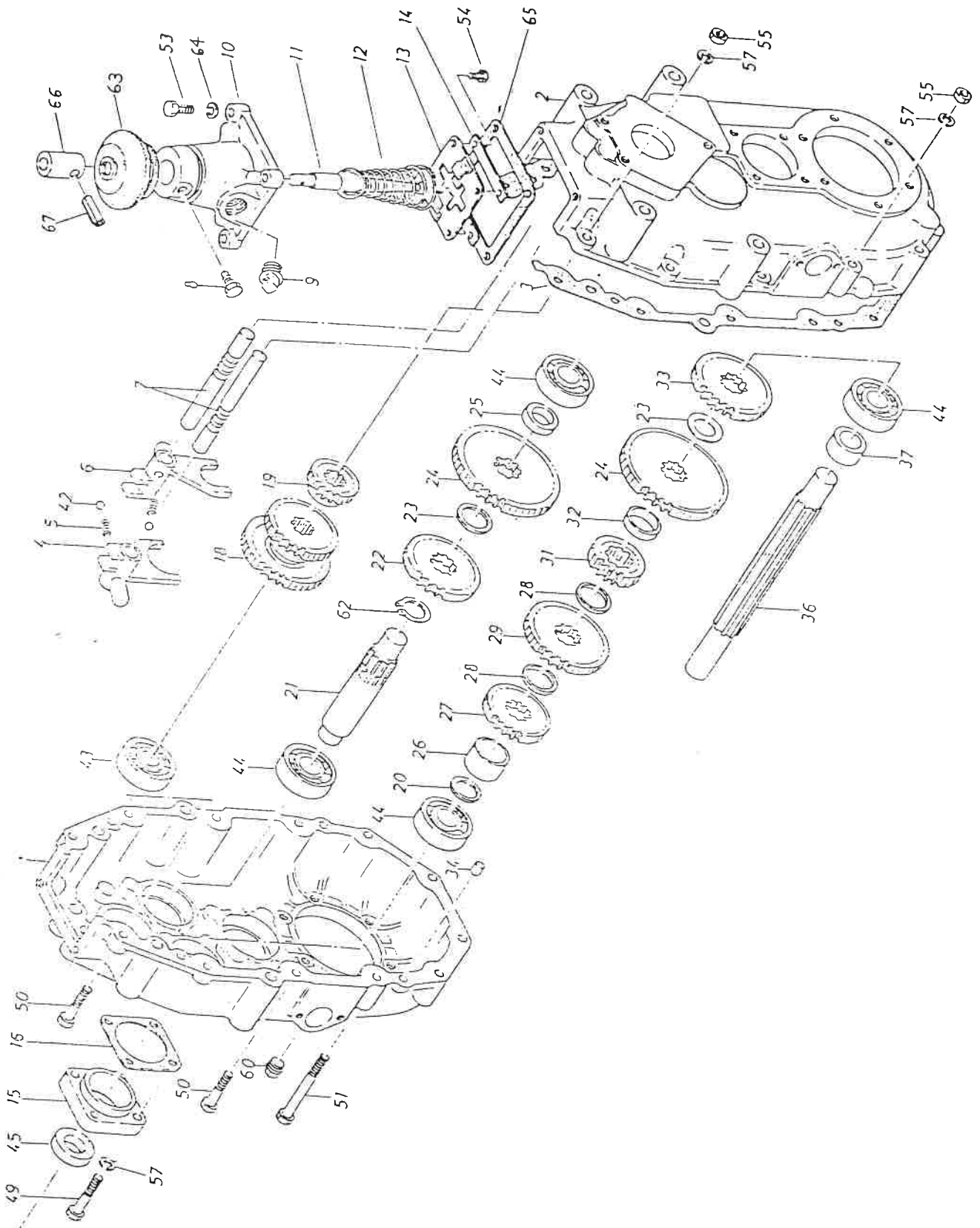
Chassis

ST-10

等級 RANK	見出番号 REF No.	部品コード CODE No.	部品番号 PART No.	部 品 名 PART NAME DESCRIPTION	1台分個数 Qty/unit	型 式 MODEL
	125		78930015300	ガスケット Gasket	1	
	126		78930014900	エンチョウマフラー Extension muffler	1	
	127		90124108020	ボルト Bolt	M8×20 P1.25	1
	128		92410201008	ザガネ Plain washer	M8	1
	129		92121101008	Sワッシャ Spring washer	M8	1
	130		91422411008	ナット Nut	M8 P1.25	1
	131		78920059000	ゴムキャップ Rubber cap		2
	132		78930023500	ベルトフィンガー Belt finger		1
	133		92410201010	ザガネ Plain washer	M10	1
	134		92121101010	Sワッシャ Spring washer	M10	1
	135		90124110020	ボルト Bolt	M10×P1.5×20	1

ミッション部 I
Transmission I

ST-10



ミッション部 I

Transmission I

ST-10

等級 RANK	見出番号 REF No.	部品コード CODE No.	部品番号 PART No.	部品名 PART NAME DESCRIPTION	1台分個数 Qty./unit	型式 MODEL
	1		11357-101	ミッションケース 左 Mission case Left	1	
	2		1135-1102	ミッションケース 右 Mission case Right	1	
	3		1134-2103	パッキン A Packing A	1	
	4		1135-3401	シフトフォーク A Shift folk A	1	
	5		1134-4408	ばね Spring	1	
	6		1134-3403	シフトフォーク B Shift folk B	1	
	7		1134-4405	シフトフォークシャフト Shift folk shaft	1	
	8		1135-4413	セットボルト Set bolt	1	
	10		1135-3402	シフターケース Shifter case	1	
	11		1135-4403	シフトレバー W Shift lever W	1	
	12		1135-4404	スプリング Spring	1	
	13		1134-4404	ガイドプレート Guide plate	1	
	14		1134-4410	ガイド座板 Guide seat plate	2	
	15		1134-4106	シールハウジング Seal housing	1	
	16		1134-4105	パッキン C Packing C	1	
	18		11351-4240	ドライブハイギヤー Drive high gear	1	
	19		1134-4204	ドライブローギヤー Drive low gear	1	
	21		1134-4213	バックギヤーシャフト Back gear shaft	1	
	22		11357-202	IDバックギヤー S ID Back gear S	1	
	23		1134-4216	ディスタンスピース B Distance piece B	3	
	24		1134-4207	IDバックギヤー&ローギヤー ID Back gear & low gear	2	
	25		1134-4217	ディスタンスピース C Distance piece C	1	
	26		11351-4241	” E Distance piece E	1	
	27		1134-4205	ドリブントップギヤー Driven top gear	1	
	28		11351-4245	ディスタンスピース G Distance piece G	1	
	29		1134-4206	ドリブンセコンドギヤー Driven second gear	1	
	31		1134-4209	セコンドシャフトピニオン Second shaft pinion	1	
	32		11351-4242	ディスタンスピース F Distance piece F	1	
	33		11357-201	DVバックギヤー DV back gear	1	
	34		1134-4108	ノックピン Knock pin	2	
	36		1134-3201	セコンドシャフト Second shaft	1	

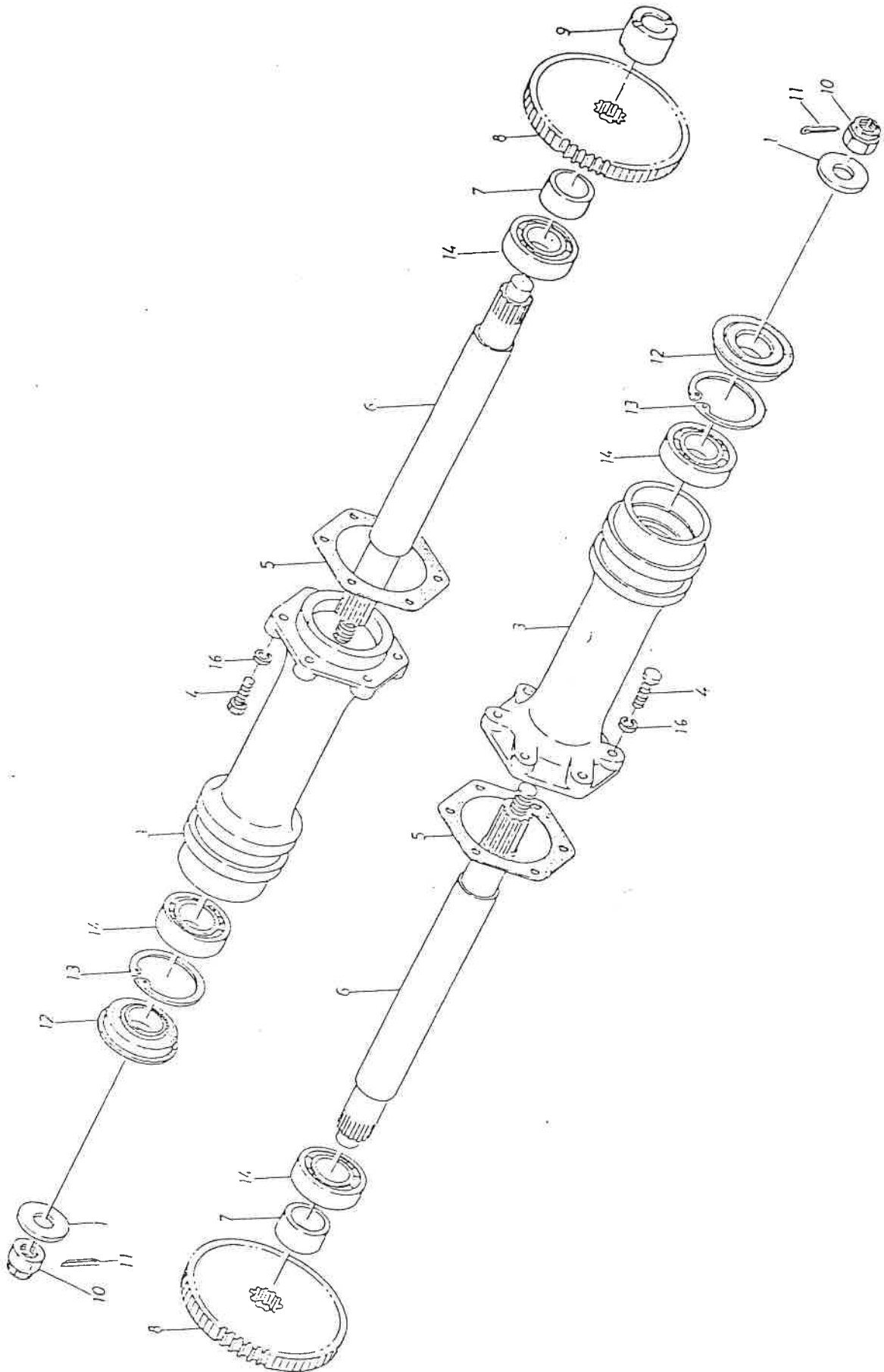
ミッション部 I

Transmission I

ST-10

等級 RANK	見出番号 REF No.	部品コード CODE No.	部品番号 PART No.	部 品 名 PART NAME DESCRIPTION	1台分個数 Qty/unit	型 式 MODEL
	37		1134-4215	ディスタンスピースA Distance piece A	1	
	42		1134-9417	鋼球 Steel ball	2	
	43		1134-9219	ボールベアリング Ball bearing	1	
	44		1134-9220	” Ball bearing	6	
	45		1134-9122	オイルシール Oil seal	1	
	49		1134-9115	六角ボルト Bolt	M8×35	4
	50		1134-9115	六角ボルト Bolt	M8×35	6
	51		1135-9117	六角ボルト Bolt	M8×70	4
	53		1135-9410	六角ボルト Bolt	M8×25	4
	54		1134-9416	六角ボルト Bolt	M5×14	4
	55		1134-9116	六角ナット Nut	M8	12
	57		1134-9118	バネ座金 Spring plain washer	M8 P15	16
	60		1134-9121	プラグ Plug		3
	62		1134-9227	スナップリング Snap ring		1
	63		1135-4405	ブーツ Boots		1
	64		1135-9411	バネザガネ Spring plain washer	M8	4
	65		1135-4112	パッキンW Packing W		1

等級 RANK	見出番号 REF No.	部品コード CODE No.	部品番号 PART No.	部 品 名 PART NAME DESCRIPTION	1台分個数 Qty/unit	型 式 MODEL	

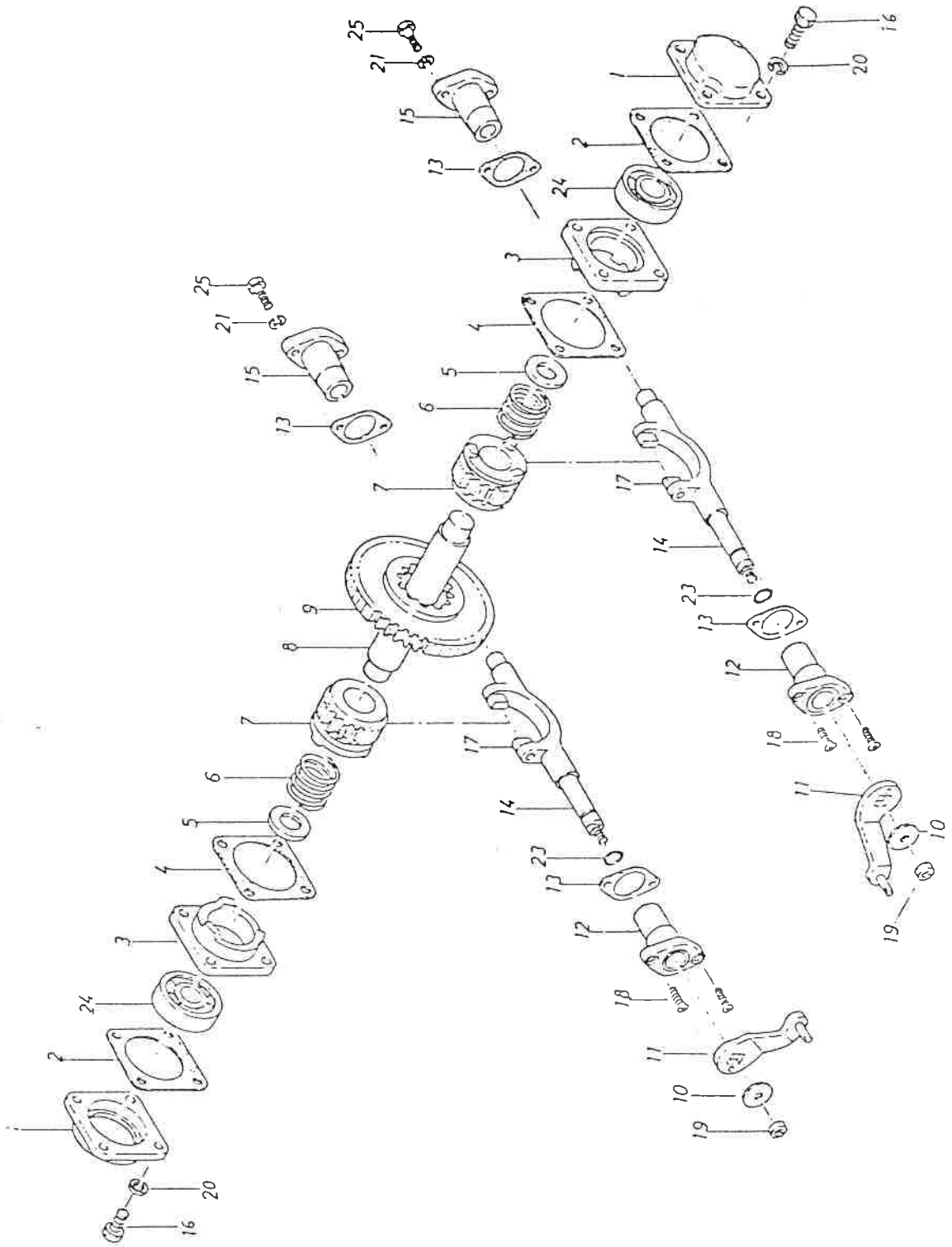


ミッション部II

Transmission II

ST-10

等級 RANK	見出番号 REF No.	部品コード CODE No.	部品番号 PART No.	部品名 PART NAME DESCRIPTION	1台分個数 Qty/unit	型式 MODEL
	1		1135-4507	ホイールシャフトワッシャー Wheel shaft washer	2	
	3		11357-501	アクスルパイプ Axle pipe	2	
	4		1134-9109	六角ボルト Bolt	M8×30 12	
	5		1134-4510	パッキン E Packing E	2	
	6		1135-3550	ホイールシャフト CI Wheel shaft CI	2	
	7		11351-4529	ディスタンスピース H Distance piece H	2	
	8		1135-4205	ホイールギヤ Wheel gear	2	
	9		1135-4505	ディスタンスピース A Distance piece A	1	
	10		1135-9511	溝付ナット Nut	M16×P1.2 2	
	12		1135-9525	軸付オイルシール Oil seal	2	
	13		1135-9526	スナップリング Snap ring	2	
	14		1135-9509	ボールベアリング Ball bearing	4	
	16		1135-9118	バネ座金 Spring plain washer	M8 12	



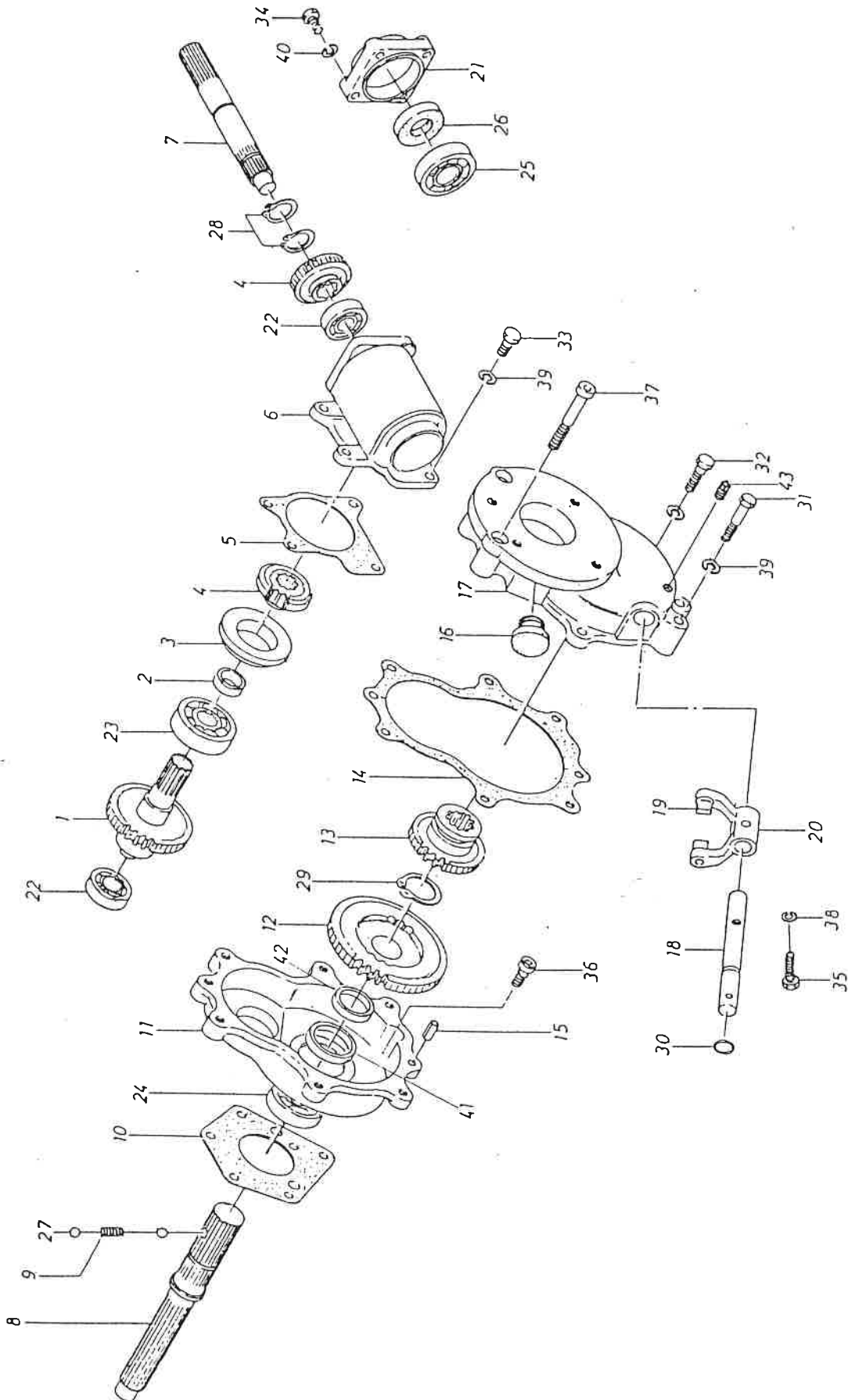
ミッション部III

Transmission III

ST-10

等級 RANK	見出番号 REF No.	部品コード CODE No.	部品番号 PART No.	部品名 PART NAME DESCRIPTION	1台分個数 Qty/unit	型式 MODEL
	1		1135-4106	ベアリングハウジング Bearing housing	2	
	2		1135-4105	パッキン H Packing H	2	
	3		1135-4705	クラッチジョウ Clutch lock	2	
	4		1135-4105	パッキン G Packing G	2	
	5		1135-4206	シム Shim	2	
	6		1135-4707	クラッチバネ Clutch spring	2	
	7		1135-4203	クラッチギヤ Clutch gear	2	
	8		1135-4204	クラッチシャフト Clutch shaft	1	
	9		1135-4202	センタークラッチギヤ Center clutch gear	1	
	10		1135-4704	シフターナットロックワッシャー Shifter nut lock washer	2	
	11		1135-4702	クラッチレバー Clutch lever	2	
	12		1135-4712	ホークホルダー Fork holder	2	
	13		1134-4313	パッキン D Packing D	4	
	14		1135-3701	サイドクラッチシフター Side clutch shifter	2	
	15		1135-4711	シフトサポーター Shift supporter	2	
	16		1131-9107	六角ボルト Bolt	8	
	17		1135-4703	シフターピン Shifter pin	4	
	18		1134-9320	ねじ Screw	M6×20	
	19		1135-9708	六角ナット Nut	M8	
	20		1134-9118	バネ座金 Spring plain washer	8	
	21		1135-9714	バネ座金 Spring plain washer	4	
	23		1135-9709	Oリング O ring	2	
	24		1134-9220	ボールベアリング Ball bearing	2	
	25		1135-9713	六角ボルト Bolt	M6×20	

ミッション部Ⅳ
Transmission IV



ミッション部Ⅳ
Transmission IV

ST-10

等級 RANK	見出番号 REF No.	部品コード CODE No.	部品番号 PART No.	部品名 PART NAME DESCRIPTION	1台分個数 Qty/unit	型式 MODEL
	1		11357-902	インプットシャフト COMP Input shaft COMP	1	
			11357-903	インプットシャフト Input shaft	1	
			11357-4908	サブドライブハイギヤ Sub drive high gear	1	
2			1134-4605	シム B Shim B	1	
3			1134-4107	ガイドブッシュ Guide bush	1	
4			1134-4603	ベベルギヤ Bevel gear	2	
5			1134-4607	パッキン G Packing G	1	
6			1134-3601	ベベルギヤケース Bevel gear case	1	
7			1134-4602	ベベルギヤシャフト Bevel gear shaft	1	
8			11343-3231	ドライブシャフト Drive shaft	1	
9			11343-4808	デテントバネ Spring	1	
10			11343-4904	パッキン B Packing B	1	
11			11343-2901	サブミッションケース A Sub mission case A	1	
12			11357-904	サブドリブローギヤ Sub driven low gear	1	
13			11343-4906	サブドリブントップギヤ Sub driven top gear	1	
14			11343-4903	パッキン A Packing A	1	
15			1134-4108	ノックピン Knock pin	2	
16			1134-4114	注油栓 Oil filler plug	1	
17			11357-901	サブミッションケース Sub mission case B	1	
18			11343-4911	シフトロッド Shift rod	1	
19			11351-4730	シフターピン Shifter pin	2	
20			11343-4912	サブシフトフォーク Sub shift fork	1	
21			1134-4604	オイルシールホルダー Oil seal holder	1	
22			1134-9609	ボールベアリング Ball bearing	2	
23			1134-9220	" Ball bearing	1	
24			11343-9201	" Ball bearing	1	
25			1134-9608	" Ball bearing	1	
26			1134-9610	オイルシール Oil seal	1	
27			11343-9805	スチールボール Steel ball	2	
28			1134-9611	スナップリング Snap ring	2	
29			1134-9227	" Snap ring	1	

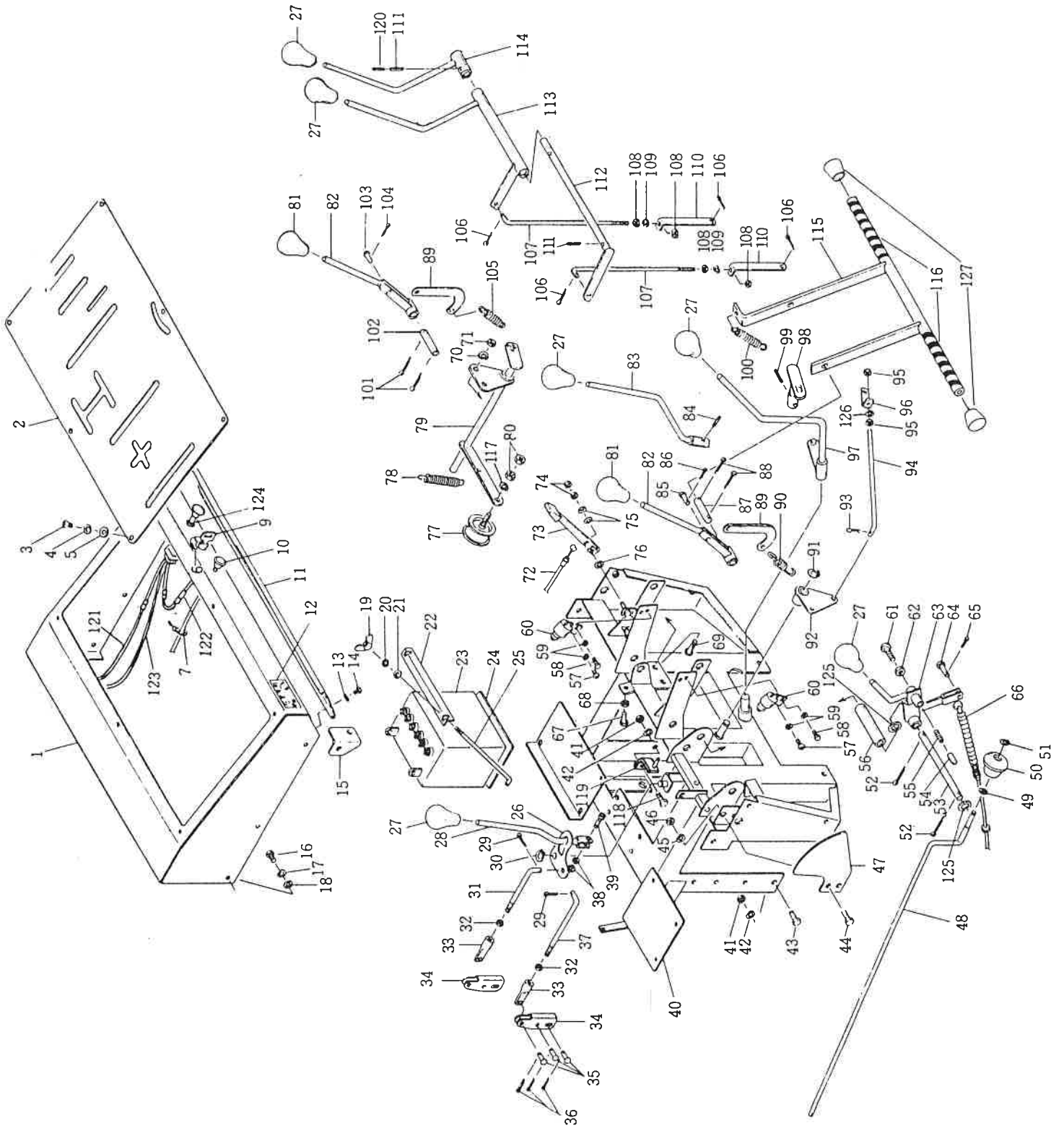
ミッション部Ⅳ
Transmission IV

ST-10

等級 RANK	見出番号 REF No.	部品コード CODE No.	部品番号 PART No.	部 品 名 PART NAME DESCRIPTION	1台分個数 Qty/unit	型 式 MODEL
	30		1134-9321	リング O ring	1	
	31		11343-9902	六角ボルト Bolt	M8×45 1	
	32		1134-9109	六角ボルト Bolt	M8×30 3	
	33		1134-9128	六角ボルト Bolt	M8×20 4	
	34		1134-9612	六角ボルト Bolt	M6×30 4	
	35		11343-9903	六角ボルト Bolt	M6×25 1	
	36		11343-9806	六角穴付ボルト Bolt with hole	M8×20 4	
	37		1200-0855	六角穴付ボルト Bolt with hole	M8×55 2	
	38		1134-9414	バネザガネ Spring plain washer	1	
	39		1134-9118	バネザガネ Spring plain washer	8	
	40		1134-9615	バネザガネ Spring plain washer	4	
	41		652A-30405	オイルシール Oil seal	1	
	42		11357-905	スペイサー Spacer	1	
	43		7564-0200	ドレンプラグ Plug	1	

等級 RANK	見出番号 REF No.	部品コード CODE No.	部品番号 PART No.	部 品 名 PART NAME DESCRIPTION	1台分個数 Qty/unit	型 式 MODEL	

操作部
Operation Box



操作部 1/5
Operation Box

ST-10

等級 RANK	見出番号 REF No.	部品コード CODE No.	部品番号 PART No.	部 品 名 PART NAME DESCRIPTION	台分個数 Qty./unit	型 式 MODEL
	1		78930050201	ソウサボックス Operation box	1	
	2		78930051901	ソウサパネル Operation panel	1	
	3		90715106012	マルコネジ Machine screw	M6×12 P1.0	6
	4		92121101006	Sワッシャ Spring washer	M6	6
	5		92410201006	ザガネ Plain washer	M6	6
	6			ラベル Sticker	0732001090	1
	7		78920055900	ソクセンバンド Band	PAN-TY N05	2
	8					
	9			エンジンキー Engine key		1
	10		78930052301	チョークワイヤー Choke wire		1
	11		78930051801	ソウサボックスカバー Operation box cover		1
	12		99910021000	ラベル Sticker		1
	13		92410201003	ザガネ Plain washer	M3	4
	14		91115203008	タッピングネジ Tapping screw	M3×8	4
	15		78930022701	シュートハンドルコティザ Plain washer of chute handle		1
	16		90124110015	ボルト Bolt	M10×15 P1.5	4
	17		92121101010	Sワッシャ Spring washer	M10	4
	18		92410201010	ザガネ Plain washer	M10	4
	19		91922310008	チョウナット Nut	M8 P1.25	2
	20		92121101008	Sワッシャ Spring washer	M8	2
	21		92410201008	ザガネ Plain washer	M8	2
	22		78930013201	バッテリーオサエ Battery holder		1
	23		78930015400	バッテリー Battery	13V30A	1
	24		78930014800	バッテリーラバー Battery rubber		1
	25		78930013300	Lボルト L Bolt		2
	26		78920052611	リンク(B) Link(B)		1
	27		95430002012	グリップ(クロ) Grip(Black)	∅12	6
	28		78930051300	ユアツレバー Control lever		1
	29		93010002514	ワリピン Split pin	∅2.5×14	2
	30		93710000012	ストップリング Snap ring	S12	1
	31		78930053500	Lロッド(R) Lod(R)		1

操作部 2/5
Operation Box

ST-10

等級 RANK	見出番号 REF No.	部品コード CODE No.	部品番号 PART No.	部品名 PART NAME DESCRIPTION	1台分個数 Qty/unit	型式 MODEL
	32		91422411008	ナット Nut M8 P1.25	2	
	33		78920052701	コネクタ Connector	2	
	34		78920052500	リンク (A) Link (A)	2	
	35		78920052000	テラーピン Pin $\phi 6 \times 18$	6	
	36		93010002514	ワリピン Split pin $\phi 2.5 \times 14$	6	
	37		78930053600	L ロッド (L) L Rod (L)	1	
	38		91422411006	ナット Nut M6 P1.0	2	
	39		90401006035	キャップボルト Cap screw M6×35 P1.0	1	
	40		78930050104	アッパーフレーム Upper flame	1	
	41		91422411010	ナット Nut M10. P1.5	4	
	42		92121101010	Sワッシャ Spring washer M10	4	
	43		90124110025	ボルト Bolt M10×25 P1.5	3	
	44		90124108025	ボルト Bolt M8×25 P1.25	2	
	45		92121101008	Sワッシャ Spring washer M8	2	
	46		91422411008	ナット Nut M8 P1.25	2	
	47		78930053402	プランジャープレート Plunger Plate	1	
	48		78930051502	シュートハンドル Chute handle	1	
	49		92410201008	ザガネ Plain washer M8	1	
	50		32306009000	グリップ Grip	1	
	51		93710000008	ストップリング Snap ring S8	1	
	52		93010003230	ワリピン Split pin $\phi 3.2 \times 30$	2	
	53		78930052700	ピン Pin	1	
	54		78920057100	アダプター Adapter	1	
	55		78920057000	スプリング Spring	1	
	56		78930052800	カラー Collar	1	
	57		90715105010	マルコネジ Machine screw M5×10 P0.8	2	
	58		90124105010	ボルト Bolt M5×10 P0.8	2	
	59		92121101005	Sワッシャ Spring washer M5	4	
	60		78920054000	セフティースイッチ Limit switch B1799A-00	2	
	61		90124112030	ボルト Bolt M12×30 P1.75	1	
	62		92121101012	ナット Nnt M12 P1.75	1	

操作部 3/5
Operation Box

ST-10

等級 RANK	見出番号 REF No.	部品コード CODE No.	部品番号 PART No.	部 品 名 PART NAME DESCRIPTION	1台分個数 Qty/unit	型 式 MODEL
	63		78930051411	デフレクターレバー Deflector lever	1	
	64		26006048000	テラーピン Pin	∅8×25	1
	65		93010002514	ワリピン Split pin	∅2.5×14	1
	66		78920053624	デフレクターワイヤー Deflector wire		1
	67		90124110030	ボルト Bolt	M10×30 P1.5	1
	68		91422411010	ナット Nut	M10 P1.5	1
	69		90124110025	ボルト Bolt	M10×25 P1.5	2
	70		92121101010	Sワッシャ Spring washer	M10	2
	71		91422411010	ナット Nut	M10 P1.5	2
	72		78920053701	アクセルワイヤー Throttle wire		1
	73		78920059400	スロットルレバー Throttle lever		1
	74		91422411008	ナット Nut	M8 P1.25	2
	75		92300000008	サラバネザガネ Disk brake washer	M8	2
	76		78920058000	リンフ Washer		1
	77		78920015600	テンションプーリー Idler	HATP H45	1
	78		78930015701	スプリング Spring		1
	79		78930050301	テンションクラッチアーム Idler arm		1
	80		91482411012	ナット Nut	M12 P1.75	2
	81		95430002612	グリップ (アカ) Grip (Red)	∅12	2
	82		78930051000	クラッチレバー Clutch lever		2
	83		78930051101	シュヘンソクレバー Main change lever		1
	84		93212206025	スプリングピン Spring pin	∅6×25	1
	85		78920052000	テラーピン Pin	∅6×18	1
	86		93010002514	ワリピン Split pin	∅2.5×14	1
	87		78930052600	ピン Pin		1
	88		93010003230	ワリピン Split pin	∅3.2×30	2
	89		78920051901	ワイヤーフック Wire hook		2
	90		78930053301	スプリング Spring		1
	91		93710000015	ストップリング Snap ring	S15	1
	92		78930053001	リンク (C) Link (C)		1
	93		94811000008	Rピン R pin	∅8用	1

操作部 4/5
Operation Box

ST-10

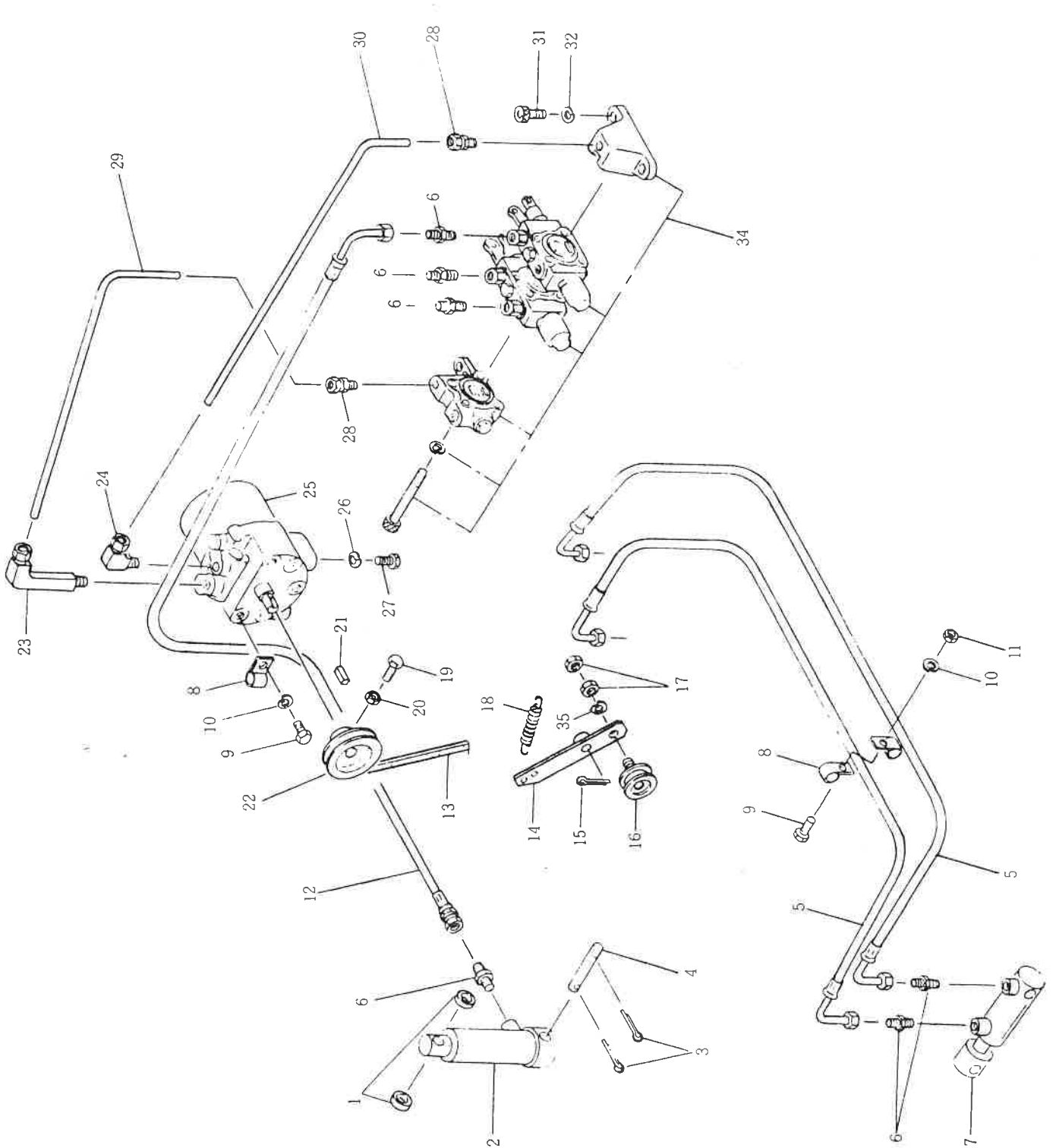
等級 RANK	見出番号 REF No.	部品コード CODE No.	部品番号 PART No.	部 品 名 PART NAME DESCRIPTION	1台分個数 Qty/unit	型 式 MODEL
	94		78930053101	テンションロッド Rod	1	
	95		91422411008	ナット Nut	M8 P1.25 2	
	96		78930053201	エルリンク L Link	1	
	97		78930051200	フクヘンソクレバー Sub change lever	1	
	98		78930051602	フクヘンソクリンク Sub change link	1	
	99		93212205025	スプリングピン Spring pin	∅5×25 1	
	100		33506002000	リターンスプリング Return spring	1	
	101		93010003230	ワリピン Split pin	∅3.2×30 2	
	102		78930052600	ピン Pin	1	
	103		78920052000	テーラーピン Pin	∅6×18 1	
	104		93010002514	ワリピン Split pin	∅2.5×14 1	
	105		78930053701	スプリング Spring	1	
	106		93010002014	ワリピン Split pin	∅2×14 4	
	107		78930052501	サイドクラックロッド Rod	2	
	108		91422411006	ナット Nut	M6 P1.0 4	
	109		92121101006	Sワッシャ Spring washer	M6 2	
	110		78930052401	サイドクラッチコネクター Side clutch connector	2	
	111		93212206025	スプリングピン Spring pin	∅6×25 2	
	112		78930052901	サイドクラッチピン Side clutch pin	1	
	113		78930050901	サイドクラッチレバー (L) Side clutch lever (L)	1	
	114		78930050801	サイドクラッチレバー (R) Side clutch lever (R)	1	
	115		78930051702	セフティークラッチ Foot clutch	1	
	116		99910017011	ラベル Sticker	2	
	117		92121101012	Sワッシャ Spring washer	M12 1	
	118		90124110030	ボルト Bolt	M10×30 P1.5 1	
	119		78930054300	ベルトガイド Belt guide	1	
	120		93212235025	スピリングピン Spring pin	∅3.5×25 1	
	121		78920081700	ライトコードB Light code B	1	
	122		78920054900	ヒューズホルダー Fuse holder	1	
	123		78920081301	ライトコードA Assy Light code A Assy	1	
	124		78920081200	ライトスイッチ Light switch	1	

操作部 5/5
Operation Box

ST-10

等級 RANK	見出番号 REF No.	部品コード CODE No.	部品番号 PART No.	部 品 名 PART NAME DESCRIPTION	1台分個数 Qty/unit	型 式 MODEL
	125		78930054500	ザガネ Plain washer	2	
	126		92121101008	Sワッシャ Spring washe	1	M8
	127		78920059100	ゴムキップ Robber cap	2	

ユアツ部
Oil Pressure



ユアツ部 1/2

Oil Pressure

ST-10

等級 RANK	見出番号 REF No.	部品コード CODE No.	部品番号 PART No.	部 品 名 PART NAME DESCRIPTION	1台分個数 Qty/unit	型 式 MODEL
	1		78930040900	カラー Spacer	2	
	2		78930040700	ユアツシリンダー (S) Hydraulic cylinder 214L×115	1	
	3		93010004030	ワリピン Split pin $\phi 4 \times 30$	2	
	4		78930014200	シリンダーピン (S・L) Cylinder pin (S・L)	1	
	5		78930041100	ユアツホース (W) High-pressure hose (W) A904×900L	2	
	6		78920044800	ホースツギテ Nipple 3002F-04	6	
	7		78930040800	ユアツシリンダ (W) Hydraulic cylinder (W) 155L×50	1	
	8		78920044000	ホースクランプ Hose clamp	4	
	9		90124108020	ボルト Bolt M8×20 P1.25	2	
	10		92121101008	Sワッシャ Spring washer M8	2	
	11		91422411008	ナット Nut M8 P1.25	2	
	12		78930041000	ユアツホース (S) High-pressure hose (S) A904×1100L	1	
	13		95703100037	Vベルト V-belt A37	1	
	14		78930011402	テンションアーム (O) Idler arm (O)	1	
	15		93010003230	ワリピン Split pin $\phi 3.2 \times 30$	1	
	16		78920015600	テンションプーリー Idler HATP H45	1	
	17		91482411012	ナット Nut M12 P1.75	2	
	18		78930015701	スプリング Spring	1	
	19		90128208025	ボルト Bolt M8×25 P1.25 8T	1	
	20		91422411008	ナット Nut M8 P1.25	1	
	21		78930013500	キー Key 5×5×20	1	
	22		78930012901	Vプーリー (A4) Sheave	1	
	23		78930041200	ロングエルボ Elbow SJ-EB10×1/4	1	
	24		78920045100	90° エルボ Elbow SJ-E10×1/4	1	
	25		78930040500	ユアツユニット Hydraulic unit KPV-50-L3	1	
	26		92121101008	Sワッシャ Spring washer M8	4	
	27		90124108020	ボルト Bolt M8×20 P1.25	4	
	28		78930041300	コネクター Connector SJ-S10×3/8	2	
	29		78930040212	ユアツパイプ (P) Tube (P)	1	
	30		78930040101	ユアツパイプ (T) Tube (T)	1	
	31		90401008025	キャップボルト Cap screw M8×25 P1.25	2	

ユアツ部 2/2

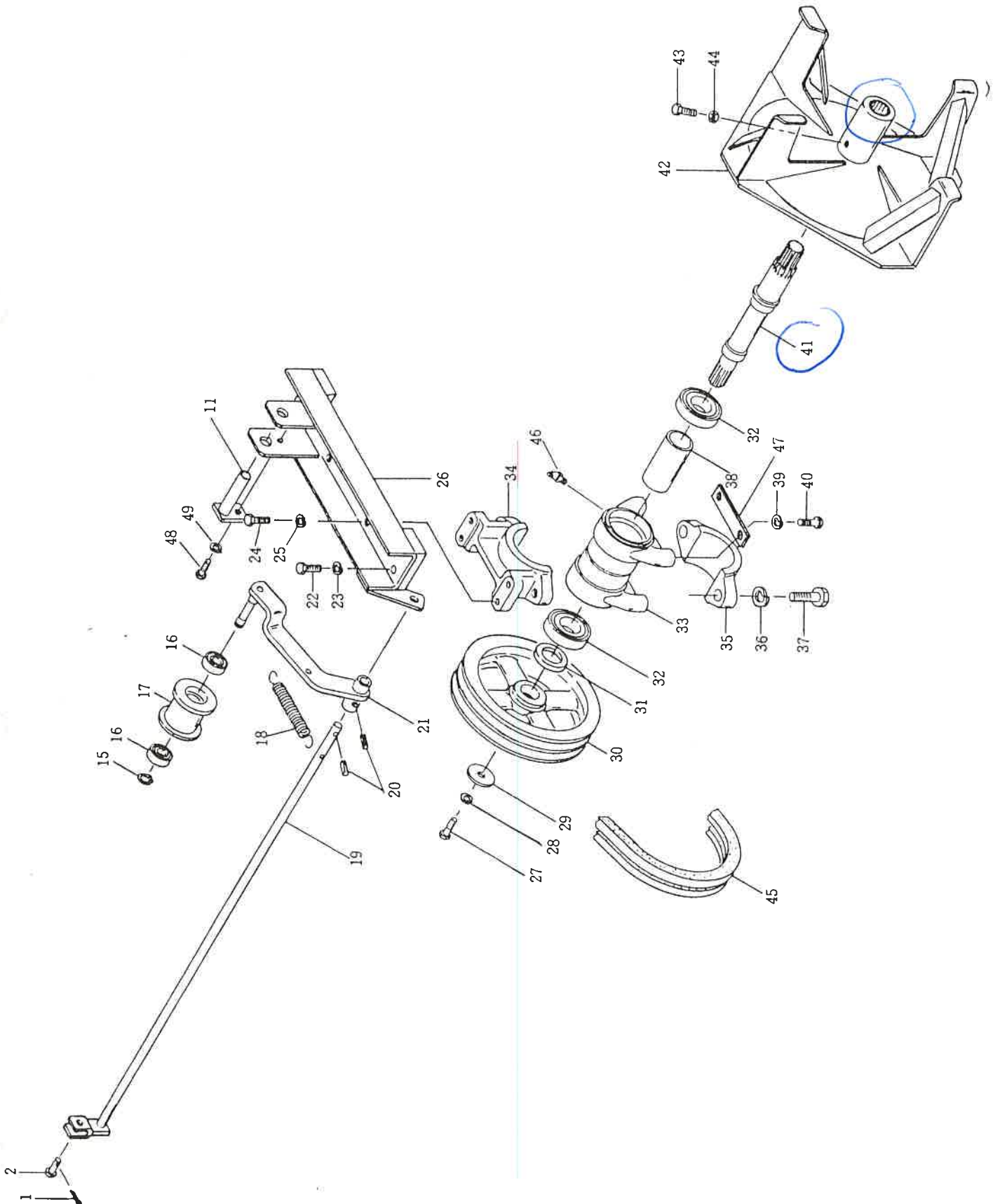
Oil Pressure

ST-10 輸出

等級 RANK	見出番号 REF No.	部品コード CODE No.	部品番号 PART No.	部品名 PART NAME DESCRIPTION	1台分個数 Qty/unit	型式 MODEL
	32		92121101008	Sワッシャ Spring washer M8	3	
	33		90401008035	キャップボルト Cap screw M8×35 P1.25	1	
	34		78930010600	コントロールバルブ Control valve DD-T03-2A-FR-A-8879A	1	
	35		92121101012	Sワッシャ Spring washer M12	1	

等級 RANK	見出番号 REF No.	部品コード CODE No.	部品番号 PART No.	部 品 名 PART NAME DESCRIPTION	1台分個数 Qty/unit	型 式 MODEL	

ブローア駆動部
Blower Driving



ブローア駆動部 1/2

Blower Driving

ST-10 輸出

等級 RANK	見出番号 REF No.	部品コード CODE No.	部品番号 PART No.	部 品 名 PART NAME DESCRIPTION	1台分個数 Qty/unit	型 式 MODEL
	1		93010002014	ワリピン Split pin $\phi 2.5 \times 14$	1	
	2		78920052000	テラーピン Pin $\phi 6 \times 18$	1	
	3					
	4					
	5					
	6					
	7					
	8					
	9					
	10					
	11		78930014400	PIN	1	
	12					
	13					
	14					
	15		93710000015	ストップリング Snap ring S15	1	
	16		938062022RS	ベアリング Bearing #62022RS	2	
	17		79435033100	プーリー Sheave	1	
	18		78930023201	スプリング Spring	1	
	19		78930022102	トウションロッド Rod	1	
	20		93212405025	スプリングピン Spring pin $\phi 5 \times 25$	2	
	21		78930021401	テンションアーム (B) Idler arm (B)	1	
	22		90128210035	ボルト Bolt M10×35 P1.5 8T	4	
	23		92121101010	Sワッシャ Spring washer M10	4	
	24		90128210025	ボルト Bolt M10×25 P1.5 8T	4	
	25		92121101010	Sワッシャ Spring washer M10	4	
	26		78930021711	ハウジングフレーム Housing frame	1	
	27		90124108030	ボルト Bolt M8×30 P1.25	1	
	28		92121101008	Sワッシャ Spring washer M8	1	
	29		78920023600	ザガネ Plain washer $\phi 9 \times \phi 40 \times 4.5 t$	1	
	30		78930021202	Vプーリー Sheave	1	
	31		78930022801	カラー Spacer	1	

ブローラ駆動部 2/2

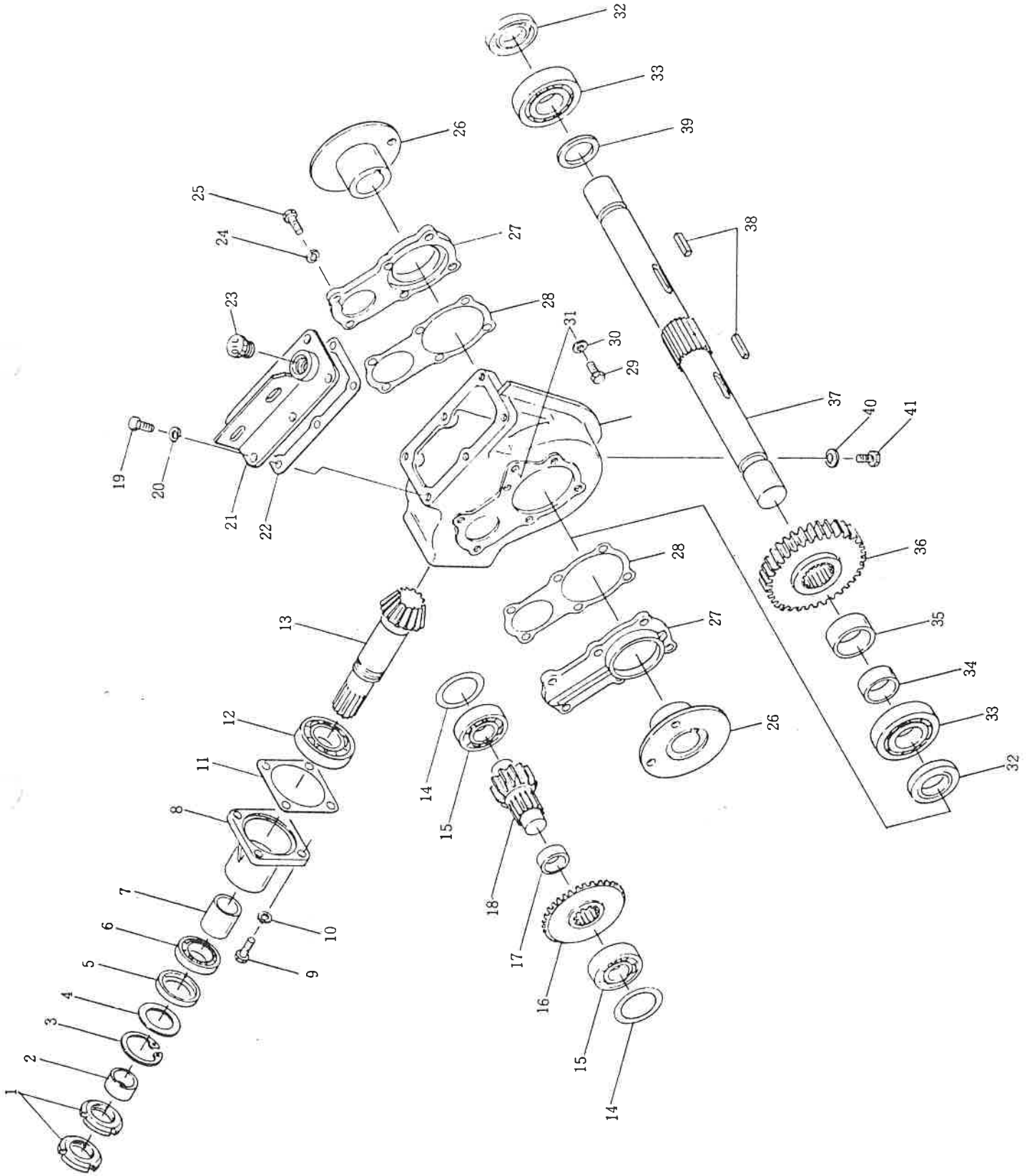
Blower Driving

ST-10 輸出

等級 RANK	見出番号 REF No.	部品コード CODE No.	部品番号 PART No.	部 品 名 PART NAME DESCRIPTION	1台分個数 Qty/unit	型 式 MODEL
	32		938062062RS	ベアリング Bearing #62062RS	2	
	33		78920022701	ブローラメタル Blower housing	1	
	34		78920022500	ハウジングメタル (U) Housing pivot (U)	1	
	35		78920022601	" (L) " (L)	1	
	36		92121101016	Sワッシャ Spring washer M16	2	
	37		90128216045	ボルト Bolt M16×45 P2.0 8T	2	
	38		78920024300	カラー Spacer ∅31.7×38.1×8.5	1	
	39		92121101010	Sワッシャ Spring washer M10	4	
	40		90128210025	ボルト Bolt M10×25 P1.5 8T	4	
	41		78920022302	ブローラシャフト Blower shaft	1	
	42		78930021101	ブローラ Blower	1	
	43		78920033801	ボルト Bolt M10×25 P1.5	1	
	44		91422411010	ナット Nut M10 P1.5	1	
	45		95704300041	Vベルト V belt SB41	1	
	46		93320120406	グリスニップル Grease nipple M6 P1.0	1	
	47		78920028000	ザガネ Plain washer	2	
	48		90124108015	ボルト Bolt M8×15 P1.25	1	
	49		92121101008	Sワッシャ Spring washer M8	1	

等級 RANK	見出番号 REF No.	部品コード CODE No.	部品番号 PART No.	部 品 名 PART NAME DESCRIPTION	1台分個数 Qty/unit	型 式 MODEL	

オーガ駆動部
Auger Driving



オーガ駆動部 1/2

Auger Driving

ST-10 輸出

等級 RANK	見出番号 REF No.	部品コード CODE No.	部品番号 PART No.	部 品 名 PART NAME DESCRIPTION	台分個数 Qty/unit	型 式 MODEL
	1		93920000006	ディスマウンティングナット Dismounting nut AN06(左)	2	
	2		78920034600	ナイリン Inner race	1	
	3		93720000050	ストップリング Snap ring H50	1	
	4		78920031111	ダストカバー Dust cover	1	
	5		93543505008	オイルシール Oil seal TC35508	1	
	6		93800006906	ベアリング Bearing #6906	1	
	7		78920032911	カラー Spacer	1	
	8		78920030511	フロントハウジング Front housing	1	
	9		90124108025	ボルト Bolt M8×25 P1.25	4	
	10		92121101008	Sワッシャ Spring washer M8	4	
	11		78920034111	シム Shim	1 set	
	12		93800006206	ベアリング Bearing #6206	1	
	13		78920031211	ピニオンギヤ Pinion gear	1	
	14		78920034000	シム Shim	1 set	
	15		93800006205	ベアリング Bearing #6205	2	
	16		78920031311	ベベルギヤ Bevel gear	1	
	17		78920031411	カラー Spacer	1	
	18		78920030600	ギヤ I Gear I	1	
	19		90124108025	ボルト Bolt M8×25 P1.25	6	
	20		92121101008	Sワッシャ Spring washer M8	6	
	21		78930030300	ミッションブラケット (O) Mission bracket	1	
	22		78920031500	パッキン (A) Packing (A)	2	
	23		95322113020	オイルキャップ Oil filler plug	1	
	24		92121101008	Sワッシャ Spring washer M8	12	
	25		90124108020	コーティングボルト Coating bolt M8×20 P1.25	12	
	26		78920031912	オーガフランジ (L) Auger flange	2	
	27		78920030401	ギヤケースカバー Gear case cover	2	
	28		78920031811	パッキン (D) Packing (D)	2	
	29		78920030300	オーガギヤケース Auger gear case	1	
	30		90124108015	ボルト Bolt M8×15 P1.25	1	
	31		96601000008	シールワッシャ O ring washer M8	1	

オーガ駆動部 2/2

Auger Driving

ST-10 輸出

等級 RANK	見出番号 REF No.	部品コード CODE No.	部品番号 PART No.	部品名 PART NAME DESCRIPTION	1台分個数 Qty/unit	型式 MODEL
	32		93543505511	オイルシール Oil seal TC355511	2	
	33		93800006207	ベアリング Bearing #6207	2	
	34		78920032800	カラー Spacer	1	
	35		78930030400	スプロケットカラー Sprocket spacer	1	
	36		78920030700	ギヤー II Gear II	1	
	37		78920032012	オーガシャフト (L) Auger shaft	1	
	38		78920034200	キー Key 8×10×30	2	
	39		78920032700	カラー Spacer	1	
	40		96601000010	シールワッシャ O ring washer M10	1	
	41		90124110015	ボルト Bolt M10×15 P1.5	1	

等級 RANK	見出番号 REF No.	部品コード CODE No.	部品番号 PART No.	部 品 名 PART NAME DESCRIPTION	1台分個数 Qty/unit	型 式 MODEL	

ジョセツ部 1/4

Thrower

ST-10

等級 RANK	見出番号 REF No.	部品コード CODE No.	部品番号 PART No.	部 品 名 PART NAME DESCRIPTION	1台分個数 Qty/unit	型 式 MODEL
	1		78930031003	オーガー (R) Auger (R)	1	
	2		78930031103	“ (L) Auger (L)	1	
	3		78920034400	オイルレスドライメットブッシュ Oilless bearing	2	
	4		90124110025	ボルト Bolt M10×25 P1.5	2	
	5		92121101010	Sワッシャ Spring washer M10	2	
	6		91422411010	ナット Nut M10 P1.5	2	
	7		46520041100	シテンボルト Hold bolt	4	
	8		92121101012	Sワッシャ Spring washer M12	4	
	9		78930030201	オーガメタル Auger metal	2	
	10		938060062RS	ベアリング Bearing #60062RS	2	
	11		93720000055	ストップリング Snap ring H55	2	
	12		93710000030	“ Snap ring S30	2	
	13		78930030800	ザガネ Plain washer	1 set	
	14		91422411010	ナット Nut M10 P1.5	4	
	15		92121101010	Sワッシャ Spring washer M10	4	
	16		92410201010	ザガネ Plain washer M10	4	
	17		90128210025	ボルト Bolt M10×25 P1.5 8T	4	
	18		78930030100	ミッションサポート (O) Mission support (O)	1	
	19		78930022000	スクレーパー Scraper	1	
	20		90722108020	サラネジ Machine screw M8×20 P12.5	7	
	21		92121101008	Sワッシャ Spring washer M8	7	
	22		91422411008	ナット Nut M8 P1.25	7	
	23		78930022904	ブローハウジング Blower housing	1	
	24		91422411006	ナット Nut M6 P1.0	6	
	25		92121101006	Sワッシャ Spring washer M6	6	
	26		90124106020	ボルト Bolt M6×20 P1.0	6	
	27		78920021411	ガイドピース Chute clamp	2	
	28		78920026800	ストッパー Worm wheel	2	
	29		92121101006	Sワッシャ Spring washer M6	4	
	30		90124106010	ボルト Bolt M6×10 P1.0	4	
	31		93320220406	グリスニップル Grease Nipple M6 P1.0 45°	1	

ジョセツ部 2/4

Thrower

ST-10

等級 RANK	見出番号 REF No.	部品コード CODE No.	部品番号 PART No.	部 品 名 PART NAME DESCRIPTION	1台分個数 Qty/unit	型 式 MODEL
	32		78920024900	ウォームカバー Worm cover	1	
	33		90401006020	キャップボルト Cap screw	M6×20 P1.0 6	
	34		92121101006	Sワッシャ Spring washer	M6 6	
	35		91422411006	ナット Nut	M6 P1.0 6	
	36		78920024811	シュートガイド Chute stand	1	
	37		78930025000	パッキン Gasket	1	
	38		93010005030	ワリピン Split pin	∅5×30 1	
	39		91422411006	ナット Nut	M6 P1.0 2	
	40		92121101006	Sワッシャ Spring washer	M6 2	
	41		78920021901	ラバーオサエ Fixed plate	1	
	42		78930022400	デフレクターラバー Deflector shield	1	
	43		78920022002	スプリング Spring	1	
	44		78930022303	シュート Discharge chute	1	
	45		92410201006	ザガネ Plain washer	M6 2	
	46		93010002515	ワリピン Split pin	∅2.5×15 2	
	47		78920022100	ヒンジピン Hinge pin	1	
	48		78920021700	デフレクター Deflector	1	
	49		93010003020	ワリピン Spilt pin	∅3×20 1	
	50					
	51					
	52					
	53		78920026900	シュートカバー Chute cover	1	
	54		99905020000	ラベル Sticker	1	
	55		90715106015	マルコネジ Machine screw	M6×15 P1.0 6	
	56		92121101006	Sワッシャ Spring washer	M6 6	
	57		93212403025	スプリングピン Spring pin	∅3×25 1	
	58		78920023801	ウォーム Worm	1	
	59		78930021801	ウォームシャフト Worm shaft	1	
	60		78920074600	ジョイント Joint	2	
	61		93212445020	スプリングピン Spring pin	∅4.5×20 4	
	62		78930021902	ジョイントシャフト Joint shaft	1	

ジョセツ部 3/4

Thrower

ST-10

等級 RANK	見出番号 REF No.	部品コード CODE No.	部品番号 PART No.	部 品 名 PART NAME DESCRIPTION	1台分個数 Qty/unit	型 式 MODEL
	63		90124108020	ボルト Bolt M8×20 P1.25	2	
	64		92121101008	Sワッシャ Spring washer M8	2	
	65		91422411008	ナット Nut M8 P1.25	2	
	66		78920023712	ウォームホルダー Warm clevis	1	
	67		78930022600	ザガネ Plain washer	1 set	
	68		78930021301	ベルトカバー Belt cover	1	
	69		92121101006	Sワッシャ Spring washer M6	4	
	70		90124106015	ボルト Bolt M6×15 P1.0	4	
	71		92121101010	Sワッシャ Spring washer M10	6	
	72		90124110020	ボルト Bolt M10×20 P1.5	6	
	73		99905021000	ラベル Sticker	1	
	74		99905022000	ラベル Sticker	1	
	75		99905023000	ラベル Sticker	1	
	76		78920027000	スティック Stick	1	
	77		91115104010	タッピングネジ Tapping screw	6	
	78		78920027100	スティックホルダー Stick holder	2	
	79		92121101006	Sワッシャ Spring washer M6	6	
	80		91422411006	ナット Nut M6 P1.0	6	
	81		78920080315	エンチョウシュート Extension chute	1	
	82		78920080502	エンチョウシュートカバー Extension chute cover	1	
	83		90124106015	ボルト Bolt M6×15 P1.0	6	
	84		92121101006	Sワッシャ Spring washer M6	6	
	85		91412411008	ナット Nut M8 P1.25	2	
	86		92121101008	Sワッシャ Spring washer M8	2	
	87		92410201008	ザガネ Plain washer M8	2	
	88		92121101006	Sワッシャ Spring washer M6	2	
	89		90124106020	ボルト Bolt M6×20 P1.0	2	
	90		78920026700	ギヤープレート Gear plate	1	
	91		91412411008	ナット Nut M8 P1.25	2	
	92		92121101008	Sワッシャ Spring washer M8	2	
	93		92410201008	ザガネ Plain washer M8	2	

ジョセツ部 4/4

Thrower

ST-10

等級 RANK	見出番号 REF No.	部品コード CODE No.	部品番号 PART No.	部 品 名 PART NAME DESCRIPTION	1台分個数 Qty/unit	型 式 MODEL
	94					
	95					
	96					
	97		78920081622	ライト Light	1	
	98					